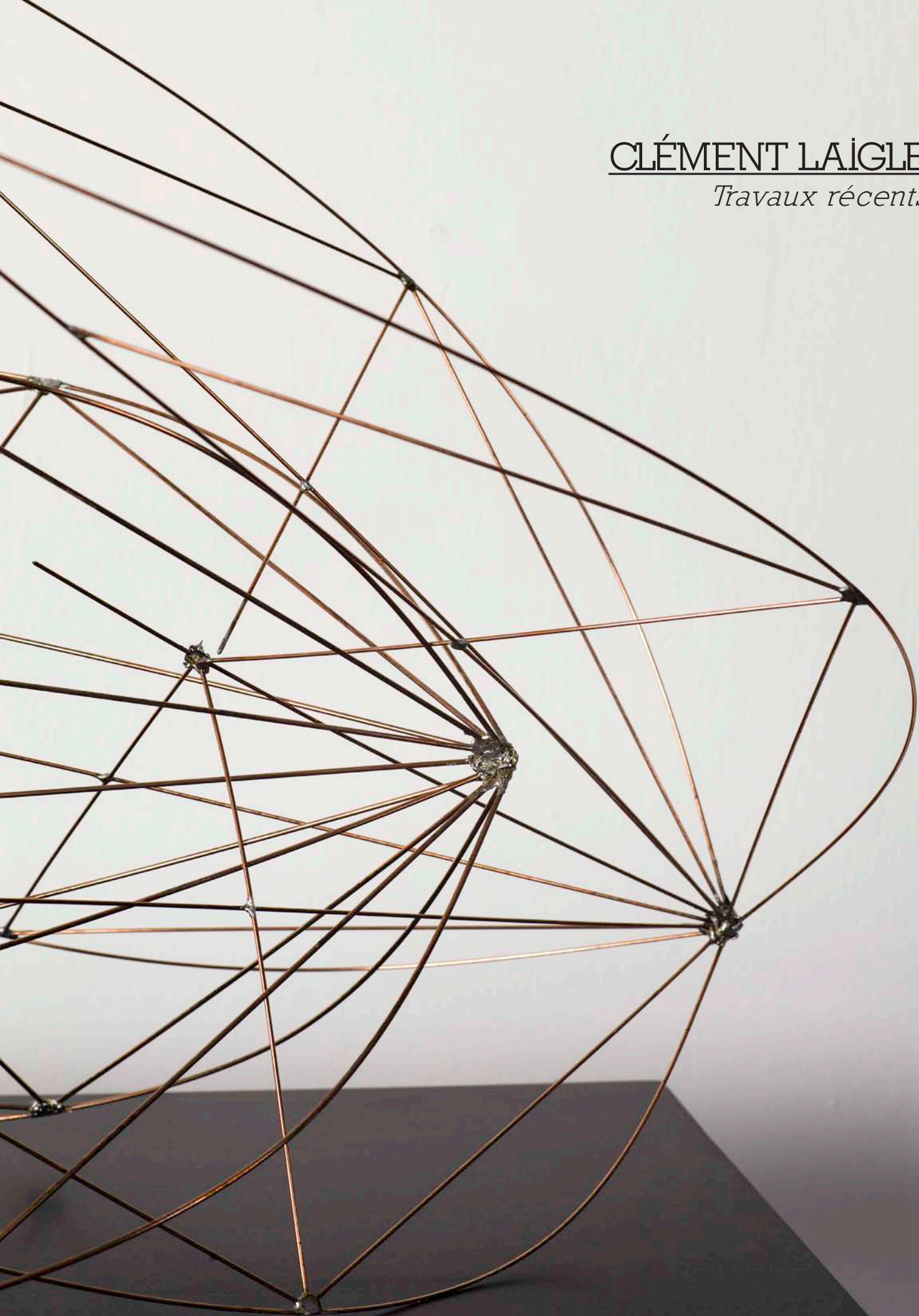


CLÉMENT LAIGLE

*Travaux récents*





## PORTIQUE (MODEL)

2016

230 x 200 x 220 cm

contreplaqué, peintre acrylique, boulons.

---



# MANIFOLD

2016

dimensions variables

acier inoxydable, béton, bande thermique.

---



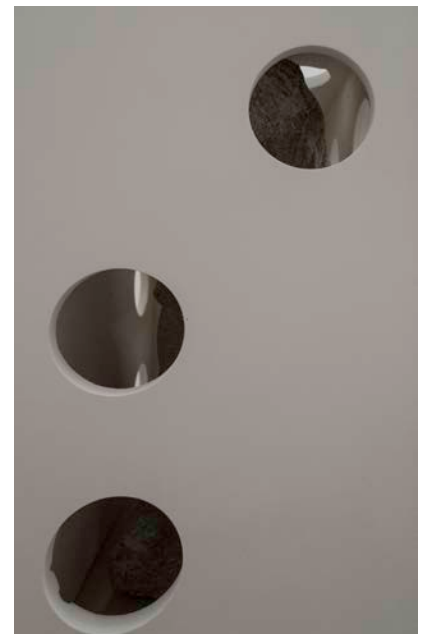
**LEO PLASTER, MERDE & PISSE**

2016

150 x 30 x 42 cm chaque

Pierre reconstituée, plâtre, fibre composite.

---



## MODELS

2015

dimensions variables

acier cuivré, étain.

---

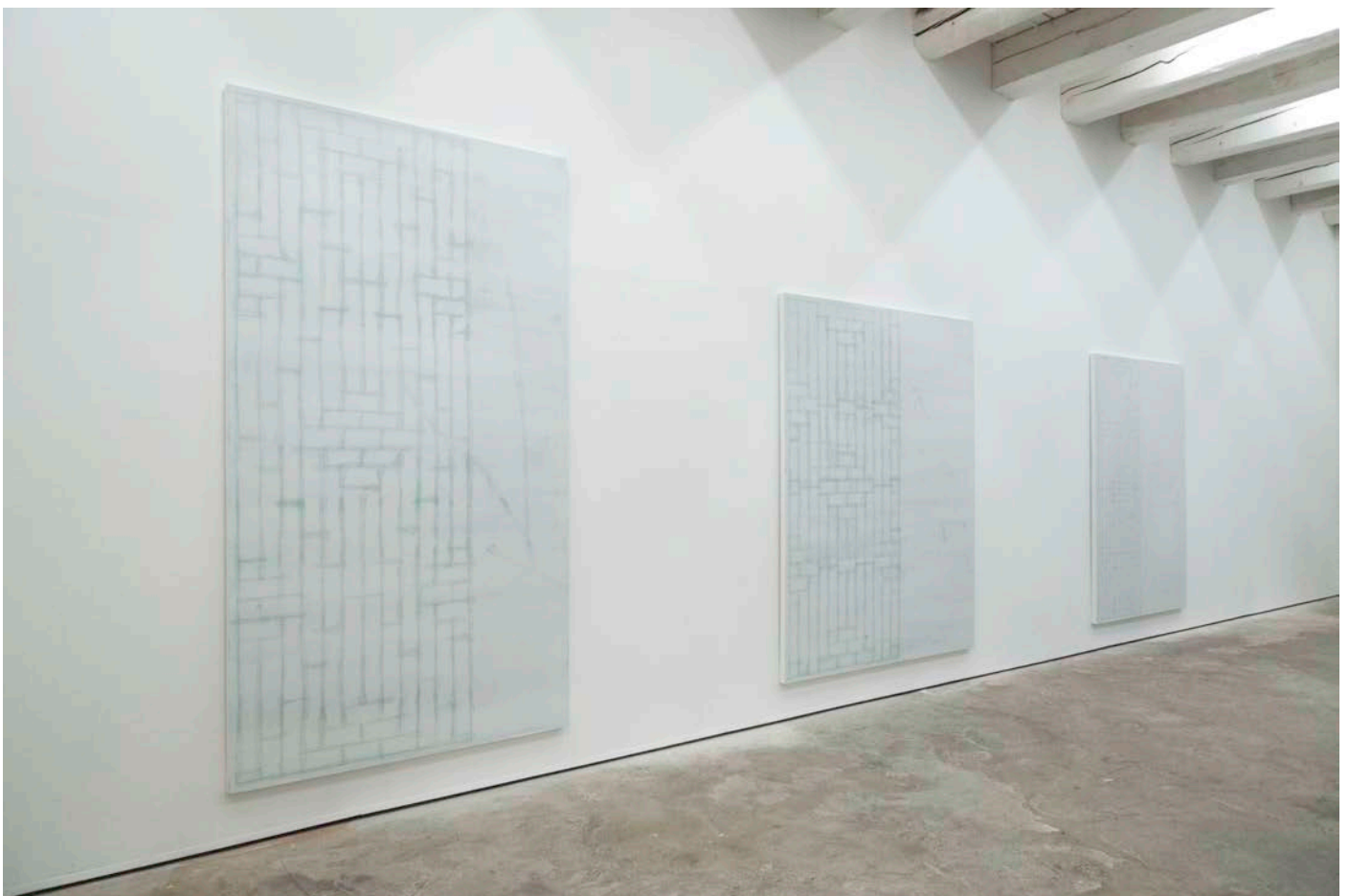
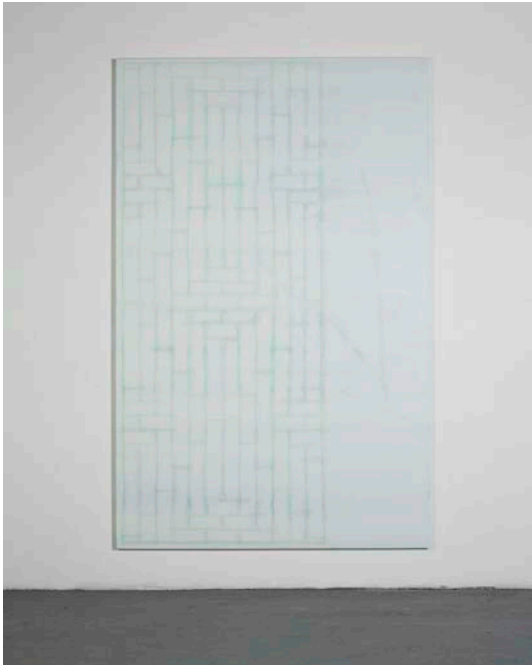


# BALUSTRES

2016

dimensions variables

acrylique sur bois, vitrificateur.



**HYLLER**

2015

200 x 900 x 40 cm

acier galvanisé, acier thermolaqué, blocs.





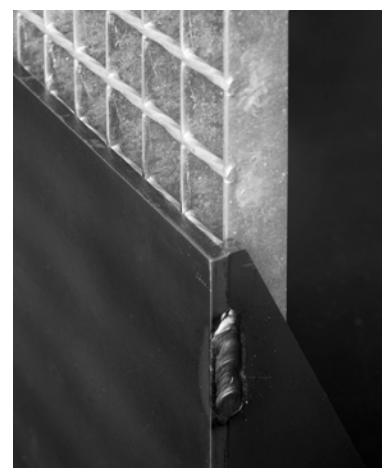
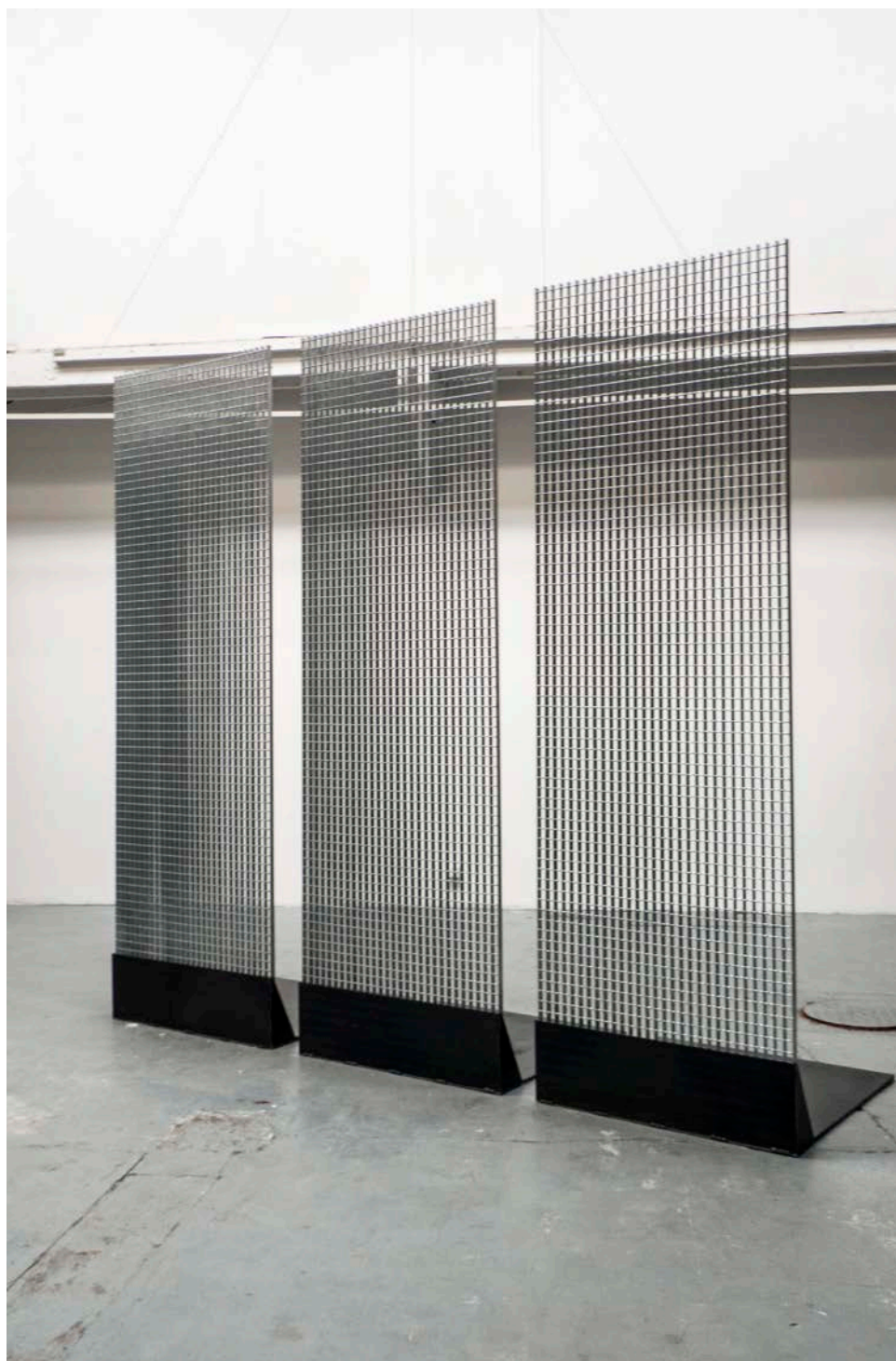
# CRASH

2015

300 x 200 x 200 cm

acier courant, béton.

---



**TERRA CRUDA ( AUTO PORTRAIT HEUREUX ET DAME DE COEUR)**

2015

20 x 28 x 2 cm chaque.

terre crue armée avec des poils de barbe.

---



**RAM I,II & III**

2015

dimensions variables.

acier inoxydable, acier courant, acier forgé.

---



**PROTOTYP (MODEL)**

2014

dimension variable

acier usagé.

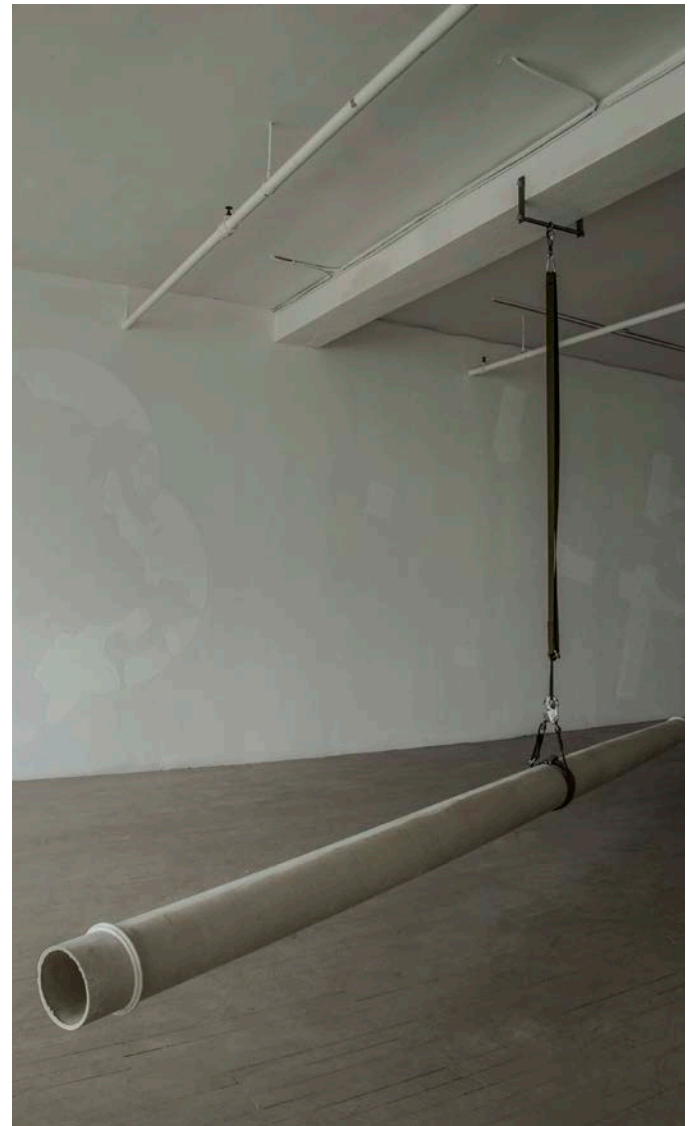
---



**MONY (G.A.)**  
2014  
300 x 450 x 20 cm

résine armée, acier, sangle.

---

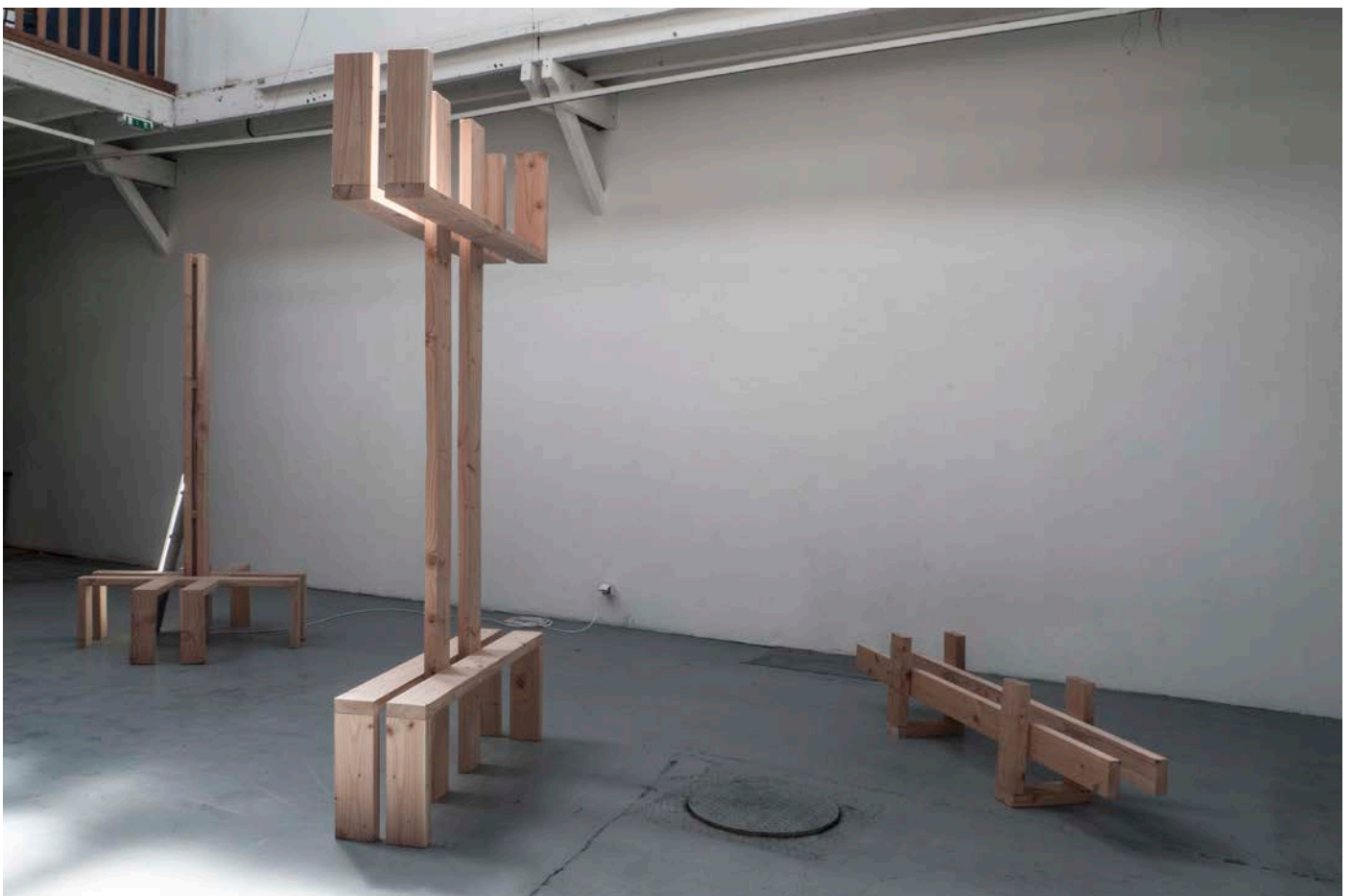
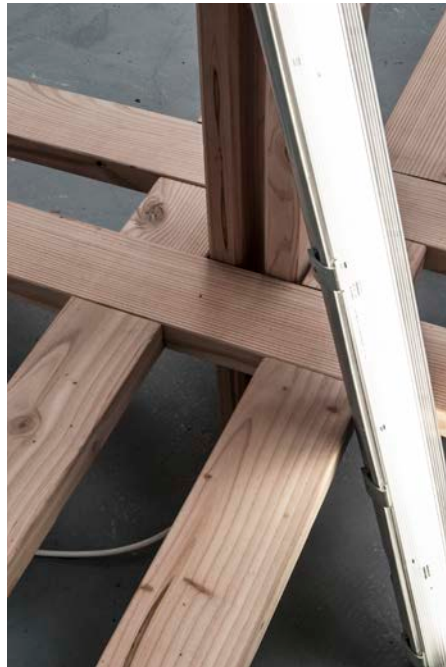


# PROTOTYP 1,2,...

2013

taille variable

pin douglas, lumière fluorescente.



**PAVLOV**

2013

500 x 600 x 20 cm

bois, tôle ondulée, réglettes fluos.

---



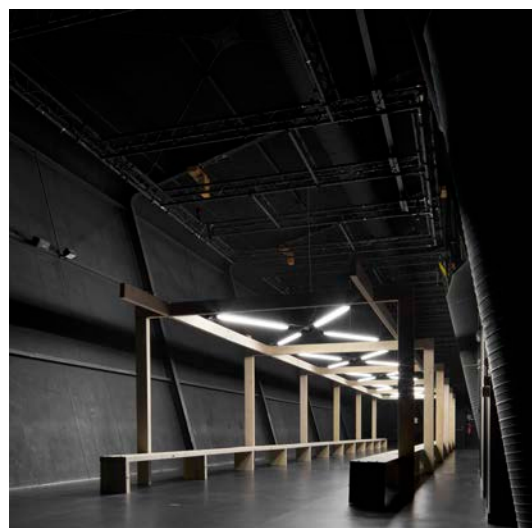
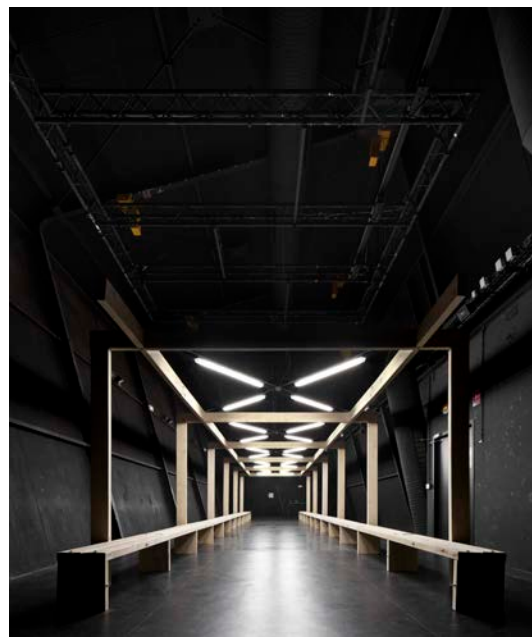
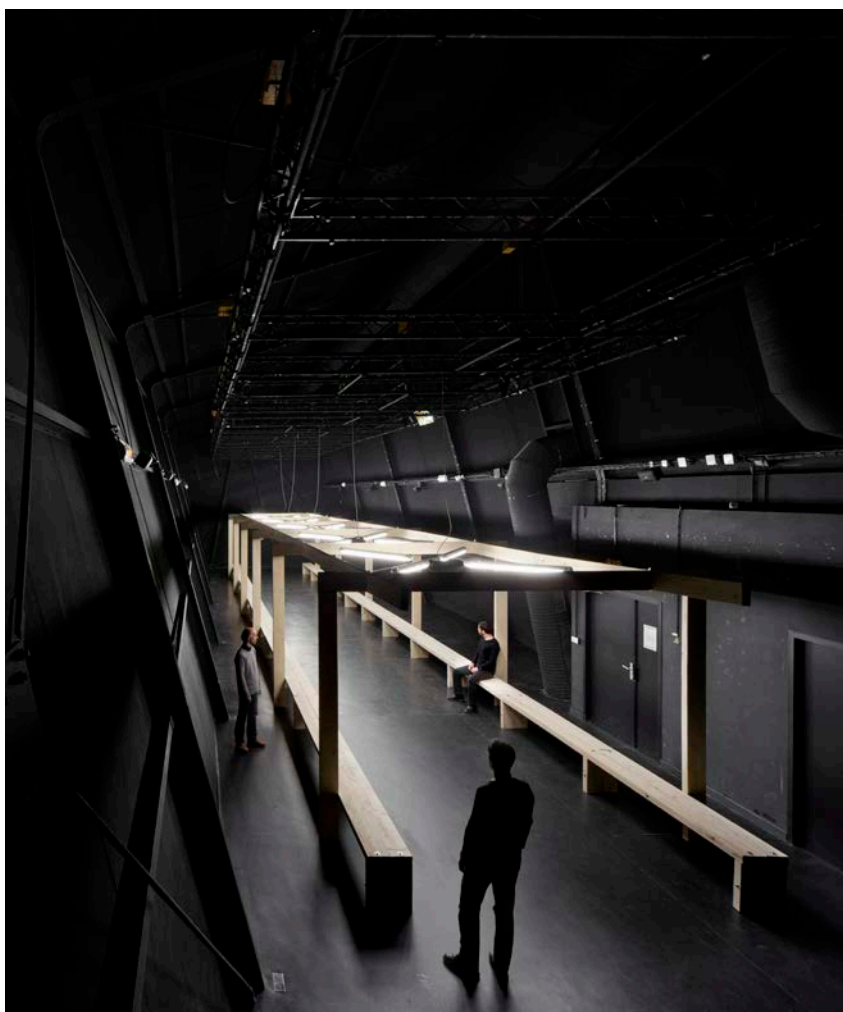
**JE ME SUIS DONNÉ TOUTE LA VIE POUR PENSER AU SUICIDE.**

2013

270 x 400x 2100 cm

bois, acier, réglettes fluo.

---









## CLÉMENT LAIGLE

Né en 1978

4 avenue René Bazin 44000 Nantes

+ 33 6 07 97 24 03

siret 480 404 292 000 58

n° MDA: L971111

www.clementlaigle.com

www.mbdtc.eu

## FORMATION

2006-2008 POST-GRAD, haute école d'art et de design, Genève, Suisse.  
2002-2003 DNSEP, école des beaux-arts de Valenciennes.  
1997-2000 DNAP, école supérieure des beaux-arts de Nantes-Métropole, Nantes.

## ENSEIGNEMENT

2016 Chargé d'enseignement en art visuel à la faculté d'arts plastique de Rennes 2, en licence.  
2009-2011 Enseignant en art visuel à l'école nationale supérieure d'architecture de Nantes, en licence et master.

---

## EXPOSITIONS PERSONNELLES

2016 NONOBTANT. , Galerie Gourvennec Ogor, Marseille, France.  
2015 AND AT THE INSTANT HE KNEW, HE CEASED TO KNOW, Vitré, France, commissaire Isabelle Tessier..  
2014 PLUS UNE PIÈCE, box de stockage rue vieille du temple, Paris, France, commissaire Elsa Werth et Muriel Leray.  
2013 CONTRE. , Tripode, Espace Diderot, Rezé.  
2011 LOSING SIGHT, centre d'art la Villa du Parc, Annemasse, commissaire Karine Vonna Zürcher.  
2010 ALLES KOMMT AN, zwanzigquadratmeter, Berlin, Allemagne.  
2008 429 MINUS THAT, YOU AND OTHERS, galerie Marc Berville prospects, Berlin, Allemagne.  
...LUX..., zona-hot-spot, Sienne, Italie, commissaire Kathrin Obberauch.  
2007 TO HAVE AND HAVE NOT, galerie HO, Marseille.  
2006 PICTURE THIS, galerie de l'école supérieure des beaux-arts de Nantes-Métropole.  
NEUWALL, galerie Marc Berville prospects, Paris.  
MORE THAN THIS, atelier de Christophe Cuzin, Paris.

## EXPOSITIONS COLLECTIVES (sélection)

2016 EVA NIELSEN & CLEMENT LAIGLE, Galerie Art & Essai, université de Rennes 2, France, commissaire John Cornu.  
ONLY LOVERS, Le Cœur, Paris, France, commissaire Timothée Chaillou.  
2015 RECTO/VERSO, Fondation Vuitton, Paris, France.  
L'ART DANS LES CHAPELLES, Pontivy, France, commissaire Karim Ghaddab.  
LAUREATS DU PRIX DES ARTS VISUELS, Nantes, France.  
2014 TOUJOURS PLUS, galerie Forence Loewy, Paris, France.  
PLUS UN MULTIPLE, box de stockage rue vieille du temple, Paris, France, commissaire Elsa Werth et Muriel Leray.  
29 COUPS, circa centre d'art contemporain, Montréal, Canada, commissaire mpvite.  
KRAFT FESTIVAL, café du cinéma, Nantes, France.  
GARAGE PARADISE, la tôlerie, Clermont-Ferrand, France. commissaire Karine Vonna Zürcher.  
2013 HLUKU KEFY, KLADIVA TICHKO, millefeuilles, Nantes.  
NUIT BLANCHE, Mayenne, commissaire Mathias Courtet.  
777(#7), Château de Kerpaul, Loctudy, commissaires Christophe Cuzin et Sylvie Ruaulx.  
2012 SPECIFIC SPACE, l'atelier, Nantes, commissaire mpvite.  
PENTZELEN ZARATA, MAILU INSILTASUNA, millefeuilles, Nantes.  
TITRE LA COUVERTURE, avec NM éditions, galerie Géronimo, Metz.  
2011 EXPOSITION SUR TABLE #14, Nantes.  
777, galerie Bernard Jordan, Paris, commissaires Christophe Cuzin et Sylvie Ruaulx.  
2010 COMMON SENSE, Eppan, Italie, commissaires Kathrin Obberauch et Marion Oberhofer.

- VALISES 777, le mange disque, Paris, commissaires Christophe Cuzin et Sylvie Ruaulx.  
 STREAMLINER, Art-en-Île, Genève, Suisse.
- 2009 WALK THE LINE, Galerie des Fransiscains, en collaboration avec le Grand Café, St-Nazaire.  
 DASEIN MACHEND, Estuaire 2009, Nantes-St Nazaire, la vinaigrerie, le Pellerin.  
 CLÉMENT LAIGLE & NICOLAS BEAUMELLE, The russian club gallery, Londres, Angleterre.  
 777(#3), Château de Kerpaul, Loctudy, commissaires Christophe Cuzin et Sylvie Ruaulx.
- 2008 54<sup>e</sup> SALON DE MONTRouGE, Montrouge, commissaire Stéphane Corréard.  
 GENÈVE, ARTISTES ET CRÉATEURS D'AUJOURD'HUI, centre d'art contemporain, Genève, Suisse.  
 LE VENT DES FORÊTS, Fresnes-au-Mont, commissaire Pascal Yonet.  
 MULTIPLY, La Sous-Station, Nice.  
 PARK, Centre d'art 2angles, Flers.
- 2007 BUILD'IN, atelier Alain Le Bras, Nantes.  
 ITINÉRAIRES, TRAVERSEES, CARTES POSTALES, Villa Dutoit, Genève, Suisse.
- 2006 WHERE IS MY SIGHT, WHERE IS MY SITE?, espace Eugène Beaudouin, Antony.  
 JEUNE CRÉATION 2006, La belleilloise, Paris.
- 2004 LE JOUR DE LA SIRÈNE, atelier de Christophe Cuzin, Paris.  
 MULHOUSE 004, Mulhouse.

## OEUVRES D'ART PUBLIC

### Oeuvres pérennes

- 2011 ALLIA, dans le cadre de l'exposition Losing Sight au centre d'art de la Villa du Parc, oeuvre acquise par la Ville d'Annemasse.  
 2008 DAS ADLERNEST, Le Vent des Forêts, Fresnes-au-Mont.

### Oeuvres temporaires

- 2010 SUNK, dans le cadre de l'exposition Alles Kommt An, zwanzigquadratmeter, Berlin, Allemagne.  
 ALAN, dans le cadre de l'exposition Common sense, Eppan, Italie.
- 2009 ROBERT, dans le cadre de l'exposition Dasein Machein, Le Pellerin.
- 2008 VINCE, dans le cadre de l'exposition Park, Centre d'art 2angles, Flers.
- 2006 FOREVER YOUNG, jardins de la fontaine, Nîmes.

## COMMISSARIAT

### avec MBDT Curators (Mélaine Rouger et Clément Laigle)

- 2015 INTERTIDAL, galerie Eva Meyer, Paris. Avec J. Kaepelin, F. Moscovici, E. Werth, P. Labat, N. Muller.
- 2014 MANAGEMENT DES IMPRESSIONS, exposition personnelle de Joséphine Kaepelin, Nantes.
- 2013 STÉPHANE BÉRARD, exposition personnelle de Stéphane Bérard, Espace Diderot, Rezé. Sur une invitation de Tripode.  
 TOURELLES, exposition personnelle de Nicolas Muller, Nantes.  
 REGLE BLANCHE, exposition personnelle de Nicolas Muller, Espace SHoRT Nantes.  
 CAROLE RIVALIN, exposition personnelle de Carole Rivalin, Nantes.
- 2012 autres
- 2012 PENTZELEN ZARATA, MAILU INSILTASUNA, millefeuilles, Nantes. Co-commissaire avec Julien Quentel.
- 2010 STREAMLINER, Art-en-Île, Genève, Suisse. Co-commissaire avec Luc Mattenberger.
- 2001 PONTAGE, école supérieure des beaux arts de Nantes métropole.

## RÉSIDENCES D'ARTISTE

- 2013 777(#7), Château de Kerpaul, Loctudy.
- 2010 Zwanzigquadratmeter, Berlin, Allemagne.
- 2009 777(#3), Château de Kerpaul, Loctudy.
- 2008 Le vent des forêts, Fresnes-au-Mont.  
 Centre d'art 2angles, Flers.

## BOURSES/PRIX

- 2015 Aide à l'édition de la première monographie. Conseil régional des Pays de la Loire.  
2013 Prix des arts visuels de la ville de Nantes.  
Aide à l'achat de matériel. DRAC des Pays de la Loire.  
2012 Aide à la création. Conseil régional des Pays de la Loire.

## PUBLICATIONS

- 2016 magazine REDUX n°49, entretien croisé avec Eva Nielsen, Paris, France.  
2015 catalogue L'ART DANS LES CHAPELLES 2015, Pontivy, France.  
2014 catalogue PLUS UNE PIÈCE, Paris.  
2013 IRREVERENT X, revue semestrielle, Paris/Nantes.  
Catalogue bisannuel du centre d'art de la Villa du Parc, Annemasse.  
2011 Violators will be shot survivors will be shot again, NM éditions, Genève/Berlin, Suisse/Allemagne.  
Magazine VILLA, édition du centre d'art de la Villa du Parc, Annemasse.  
Catalogue 777, Château de Kerpaul, Loctudy.  
2009 Catalogue 54<sup>ème</sup> salon de Montrouge, Montrouge.  
Catalogue MPVITE, Nantes.  
Revue GPU 4, éditions INI, Marseille.  
2007 Catalogue «Marseille artistes associés 1977/2007», musées de Marseille.  
Catalogue monographique de l'exposition «to have and have not», galerie HO, Marseille.  
Hors série «né à Nantes comme tout le monde», revue 303, Nantes.  
Catalogue «where is my sight, where is my site?», Anthony.  
2006 Catalogue jeune création 2006, Paris.  
Catalogue, éditions Marc Berville prospects, Paris.  
2004 Collaboration avec Pierre Giquel. PARADE n°3 «aimer ça», revue de l'école des beaux arts de Tourcoing.



[www.clementlaigle.com](http://www.clementlaigle.com)  
[clementlaigle@gmail.com](mailto:clementlaigle@gmail.com)  
+ 33 6 07 97 24 03