

Camille Hervouet

DOSSIER ARTISTIQUE



Camille Hervouet

Camille Hervouet

Projets et séries photographiques

(sauf mention)

- en cours **Glissé amoureux**
Des chemins
- 2015-16 **au départ...**
- 2010-11 **Paysages**
- 2009-10 **Géographie intime**
Paysage Creusoise - tirage unique
Saint-Nazaire - tirage unique
Caissons - 7 caissons bois avec négatifs
- 2008-09 **Extérieur/intérieur, habité**
- 2007 **Images de Russie**
- 2006 **Maisons**

Basées sur la trilogie nature, architecture, habitant, les photographies de Camille Hervouet questionnent les frottements sensibles au sein d'un territoire, qu'il soit tangible ou non. Par une mise à distance physique et mentale, elle souligne la tension latente des images, la dualité entre le réel et le fantasme.

Elle s'appuie sur un protocole rigoureux induit par la technique de la photographie argentique qui impose une temporalité longue et lente. Si elle revisite des pratiques historiques de la photographie institutionnelles ou amateurs c'est pour révéler et interpréter leur nature générique et comprendre la manière dont elle conditionne une époque.

Dans des séries d'images dont la composition dévoile une dimension singulière ou universelle des espaces et des individus, elle tente d'élucider une réalité résistante. En parallèle, elle poursuit ses projets avec Grégory Valton, autour du sentiment amoureux, élargissant ainsi ses recherches vers de nouveaux médiums tels que la vidéo, la cartographie ou l'écriture.



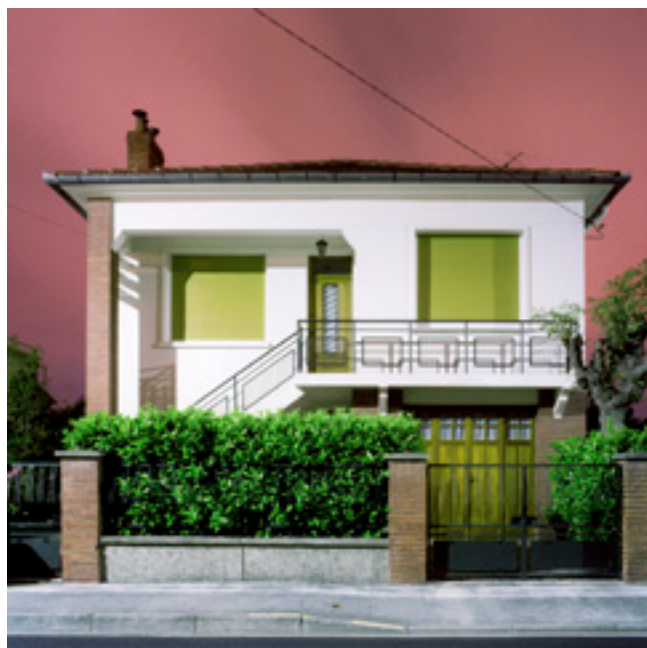
Maisons

2006 - Camille Hervouet

10 photographies

Format 50x50 et 100x100 cm

Tirages Lambda sous Diasac



«Pourquoi l'œil s'arrête-t-il soudain sur une photo, un tableau, une sculpture, un paysage? Quel mécanisme? Cette question, chacun se l'est posée cent fois. Sans vraiment y répondre, pour garder cette part de mystère qui est aussi poésie.

Des photos de maisons, mais étranges, prises de nuit, mais éclairées par une drôle de lumière, peut-être celle du jour. Cette anomalie retient sans doute l'attention, mais plus encore le silence de ces maisons portes et volets clos, fermées sur elles-mêmes et leurs habitants invisibles, sans aucune agressivité, presque

douces. Et puis, à nouveau, il y a cette lumière, ces couleurs. Des réminiscences de rêves, entre beauté et cauchemar, de films, en particulier *Le Charme discret de la bourgeoisie* de Luis Bunuel. Suffisent les références.

À Toulouse, Camille Hervouet commence à photographier des maisons, entre minuit et 4 h du matin, seule, avec un appareil lambda. De cliché en cliché, elle découvre les effets du halo lumineux de la ville qui dort, [...] la lumière artificielle que la ville renvoie, le soleil absent, vers les nuages qui la restituent autre, transformée, saturée de couleurs étranges. La dizaine de maisons

choisies date des années 1960-1970, estampillées Mouvement moderne mêlé de régionalisme. Curieusement, les photos emblématisent les structures, le graphisme.

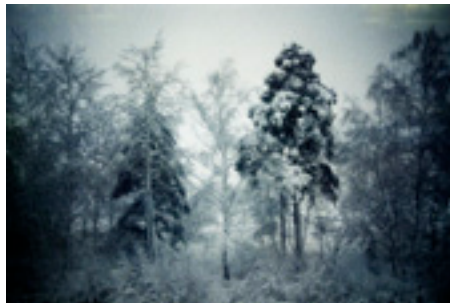
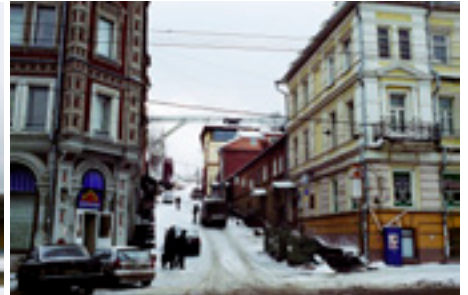
Pourquoi un tel choix pour cette photographe qui n'a pas fait d'études d'architecture? Pas d'explication évidente, une inclination naturelle, une attirance pour une sorte de vérité d'organisation, de structure, l'homogénéité, l'autonomie des figures touchées de l'aile de la solitude.»

Jean-François Pousse
Critique d'architecture

Images de Russie

2007

13 photographies
Formats 50x70 cm
Tirages Digigraphie
cadres Nielsen gris mat





Géographie intime

2009-2010 - Camille Hervouet

36 photographies

Formats 40x50 et 50x60 cm

Tirages Digigraphie

contrecollés sur Dibond

cadres Nielsen gris mat



Dans *Géographie intime*, Camille Hervouet associe dans un double balancier deux topos de l'histoire de la photographie, portrait de famille et cliché archétypal de la ruralité, à deux topos du paysage, du bocage au bord de mer. Pendant une année, elle a photographié ses proches et des espaces familiers suivant un parcours fantasmé. Ces images entretiennent la tension entre complexité et précision, amas de signes et lignes équilibrées.

Pour cette série, l'artiste use d'un dispositif rigoureux lié à la technique de la photographie argentique, qui impose une temporalité longue et lente. À cette épaisseur du temps s'ajoute une distance et une lumière toujours identiques, qui lui permettent de s'extraire de ses a priori pour mieux comprendre le fonctionnement, l'évolution et les contradictions des territoires de son enfance.

Articulant ses images dans une séquence panoramique, elle fait résonner une histoire intime avec une histoire collective.



au départ, il n'y a rien qui va de soi

2015-2016

Camille Hervouet - Grégory Valton

Photographies, textes et vidéo



Les artistes Camille Hervouet et Grégory Valton ont été invités pendant le temps des travaux de la Maison à Rocheservière, étendu sur une année d'avril 2015 à avril 2016, au moment de la définition de l'identité de la future résidence d'artistes. Ils ont interrogé cette période de chantier par un questionnement collectif, multipliant les rencontres et les champs d'interprétation où tout s'invente ensemble.

Grégory a filmé au long cours les artisans et entreprises au travail sur le site en plein travaux en vue d'un film poétique où le geste des travailleurs sera mis au premier plan. Camille quant à elle, a sillonné le territoire à la rencontre des habitants et usagers qui lui ont confié leur chantier intime, personnel, leurs utopies sur le chantier d'un pôle artistique près de chez eux...



Glissé amoureux

en cours

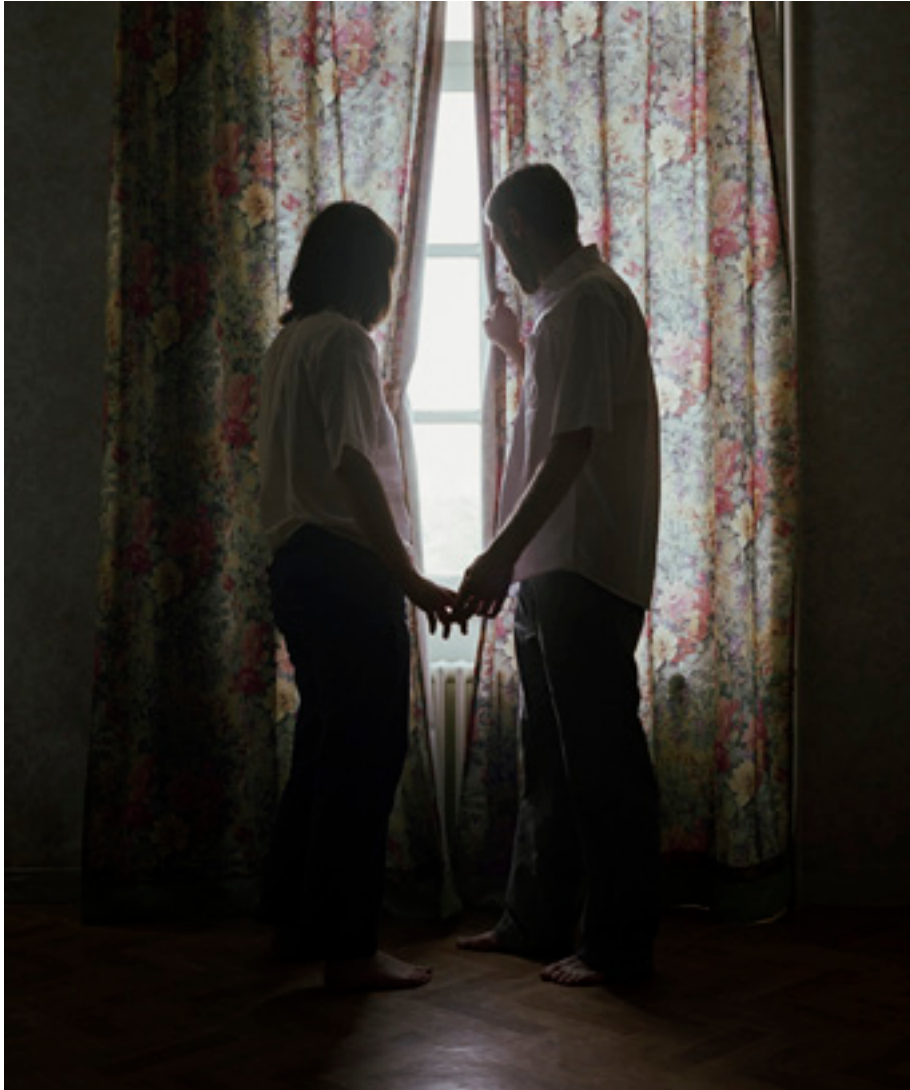
Camille Hervouet - Grégory Valton

54 photographies et 2 vidéos

Formats variables

Tirages Baryté, Satin et Digigraphie
cadres en charme et en pin blanc











À partir du *Fragments d'un discours amoureux* de Roland Barthes, Camille Hervouet et Grégory Valton ont imaginé une installation à géométrie variable et entrées multiples : photographies de paysage et de mise en scène du couple, vidéos, collectes de photographies et de plantes, tracés... Tous ces éléments qui évoquent un cabinet de curiosités, interrogent les représentations du sentiment amoureux et sa capacité de glissement voire de fusion avec le paysage.

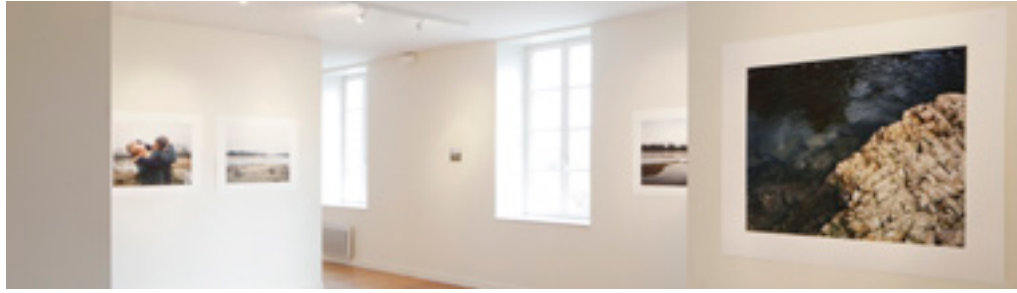
Le film *L'aurore* de Murnau constitue le terreau du corpus photographique. L'influence d'un espace singulier sur la relation amoureuse est le motif de leurs

images qui explorent différents temps du couple. Dévoilant sous une autre forme ce qui est déjà arrivé et ce qui continuera à se produire, Camille et Grégory collectent des photographies de couple auprès des habitants et révèlent la nature générique des postures amoureuses. Ils prolongent cette appropriation de pratiques amateurs et spontanées en collectionnant plantes, fleurs et objets trouvés qui symbolisent pour eux à la fois un présent pour l'être aimé et le souvenir physique d'un lieu. La question du déplacement essentielle dans leur démarche, s'inscrit à travers des plans et cartes qui, mêlés à du son, textes ou dessins, offrent la possibilité illusoire de

localiser, répertorier, identifier les territoires qu'ils parcourent. Ces cheminements les amènent à réfléchir au glissement de l'image fixe vers l'image en mouvement pour créer des séquences vidéos où corps et paysages oscillent ensemble.

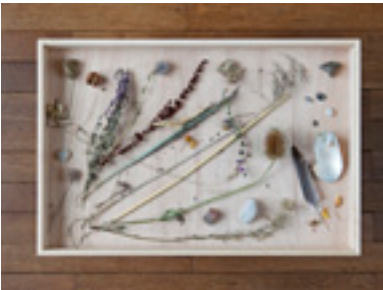
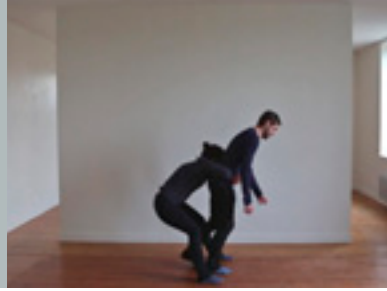
Camille et Grégory assemblent tous ces fragments lors d'installations singulières à chaque espace d'exposition, créant une circulation entre psyché et paysage, entre intérieur et extérieur, entre intime et universel.

Autour de Glissé amoureux



Vidéos

Autour du lac - 42 mns
Postures à deux - 10 mns



Collecte de plantes

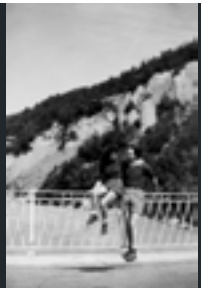


Livret de textes
d'Hélène Chéguillaume et
de Frédéric Emprou



Collecte

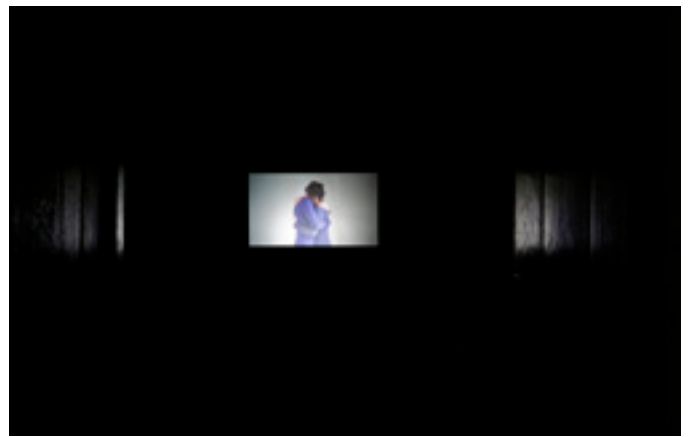
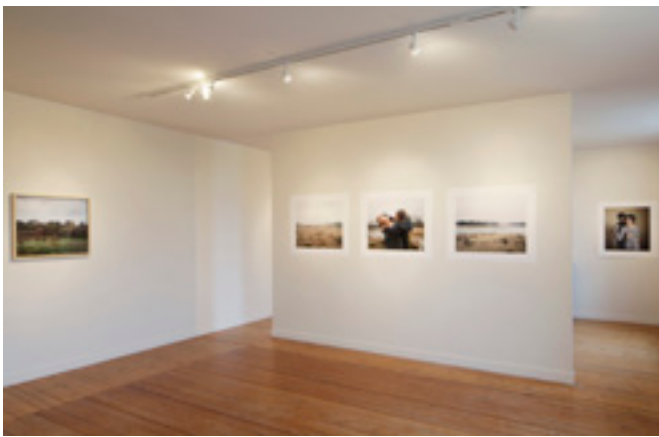
photographies issues
d'albums de famille



10 poèmes
d'Albane Gellé

Vues d'exposition

Centre d'art | Montrelais | 2016



La Maison | Rocheservière | 2016



Éditions



au départ, il n'y a rien qui va de soit | Camille Hervouet et Grégory Valton | 2016 - Rocheservière



Résidences | Camille Hervouet (collectif) | 2012 - Éditions Poursuite



Géographie intime | Camille Hervouet | 2010 - Éditions Poursuite

Camille Hervouet

7, Avenue Bascher

44000 Nantes

06 24 12 44 84

contact@camillehervouet.net

www.camillehervouet.net

Expositions personnelles

- 2016 *au départ...* - Communauté de communes du Canton de Rocheservière
Glissé amoureux - Centre d'Art de Montrelais
- 2015 *Glissé amoureux* - Autour du lac de Grand-Lieu
- 2012 *Glissé amoureux* - Lycée du Roc, La Roche-sur-Yon
- 2011 *Glissé amoureux* - Château d'Ardelay, Les Herbiers
Paysages - Communauté de communes Vendée-Sèvre-Autise
- 2010 *Géographie intime* - Carré d'Art, Châtres de Bretagne
Géographie intime - Ecomusée du Marais vendéen, La Barre de Monts
Passerelle - inauguration à La Roche-sur-Yon
- 2008 *Images de Russie* - Galerie du Minage, Clisson
Images de Russie, cinéma Le Concorde - La Roche-sur-Yon

Expositions collectives

- 2016 *Retour de résidence en Gaspésie* - Montaigu
Extérieur/Intérieur - La Métive
- 2015 *PHOG* - Rennes
- 2013 *Palm Beach* - Galerie See Studio, Paris
- 2012 *Vues en Villes II* - La Roche-sur-Yon
Manifesto - Toulouse
- 2011 *PHPA* - Galerie Esther Woerdehoff, Paris
Les auteurs des Éditions Poursuite - Librairie du Lieu Unique, Nantes
- 2009 *Walk the line* avec MPVite - Galerie des Franciscains, St Nazaire
Quartiers libres, les Photaumnales - Beauvais
Dasein/Machen, Estuaire avec MPVite - Le Pellerin
Festival Regards - Villeneuve de la Rivière
Topographic - Tarnos
- 2008 *Mois-OFF de la photographie*, avec FetArt - Paris
Vers une Architecture avec MPVite - Carquefou
Festival Regards - Villeneuve de la Rivière
Retour de Martinique, laboratoire Photon - Toulouse
FNAC - Nantes
- 2007 *Festival des Sens* - Martinique
Manifesto - Toulouse
FNAC - Toulouse

Prix, Bourses et Résidences

- 2016 *Résidence d'artistes* - Gaspésie (Canada) avec le FIRP
- 2015-16 *Résidence d'artistes* - Communauté de communes du Canton de Rocheservière (85)
Résidence d'artistes - Centre d'Art de Montrelais (44)
- 2013-15 *Résidence d'artistes* - Lac de Grand-Lieu (44) avec l'esprit du lieu
- 2014 Membre du jury de la *Quinzaine Photographique* - Nantes
Aide à l'achat de matériel - DRAC des Pays de la Loire
- 2011 Finaliste du concours *La bourse du talent #48*
Finaliste du prix de la *Quinzaine Photographique* - Nantes

- 2010-11 Résidence d'artistes - Communauté de communes VSA (85)
Résidence d'artistes avec Grégory Valton - Les Herbiers (85)
- 2009 Aide Individuelle à la création - DRAC des Pays de la Loire
- 2009 Résidence d'artistes - Écomusée du Daviaud (85)
- 2008 Bourse Envie d'Agir - Défi Jeune, Ministère Jeunesse et Sports
Résidence d'artistes - La Métive (23)
- 2006 Finaliste du concours La bourse du talent #30

Parutions, Éditions, Collections

- 2016 *Livret photographique* pour Song-Line - ESBA-TALM, Le Mans
au départ... - Communauté de communes du Canton de Rocheservière
- 2013 *La boue*, roman-photo - Arkham sur Loire
Livret photographique pour Delphine Bretesché - Éditions Joca Seria
Résidences - Editions Poursuite (collectif)
Cent 1% - Editions du Patrimoine, Ministère Culture et Communication
- 2012 Catalogue d'exposition *Manifesto* - Toulouse
- 2011 Catalogue d'exposition - Communauté de communes Vendée-Sèvre-Autise
Collection de l'artothèque de La Roche-sur-Yon
- 2010 *Géographie intime* - Editions Poursuite (monographie)
L'architecture balnéaire en Vendée - CAUE de la Vendée
Collection du Carré d'art - Châtres de Bretagne
- 2009 Coffret d'épreuves d'artistes - MPVite
Catalogue d'exposition Les Photaumnales - Beauvais
Catalogue d'exposition Festival Regards - Villeneuve de la Rivière
Diverses collections privées
- 2007 *Technique & Architecture n° 488*
Catalogue d'exposition *Manifesto* - Toulouse

Ateliers autour de la photographie

- 2015-16 Avec l'Université de Nantes - Unités d'Enseignements à Découvertes
- 2015 À l'École primaire de Montrelais - 15 heures d'ateliers
- 2011-16 Intervenante en photographie à EART-SUP - Nantes
- 2012-16 Avec la mairie de La Roche-sur-Yon - 4 semaines d'ateliers pour les parcours « Art Vacances » avec des enfants de 7 à 12 ans
- 2013 Lycée Notre Dame du Roc - La Roche-sur-Yon, 10 heures d'ateliers
- 2012 Collège Saint-Exupéry - Savenay, 10 heures d'ateliers avec deux classes de 6^e dans le cadre du projet « Lire le village, le bourg, la ville »
CFA Nature - La Roche-sur-Yon, 8 heures d'ateliers avec deux classes d'apprentis
- 2010-11 Ville des Herbiers - dispositif "Écritures de Lumière" avec la DRAC des Pays de la Loire et la mairie ; 50 heures d'ateliers avec des classes de CM2, CAP, 2nd Générale, 2nd Pro et BTS
Sur la Communauté de communes Vendée-Sèvre-Autise - dispositif « Écritures de lumière » avec la DRAC Pays de la Loire, 20 heures d'ateliers avec des CP, CM2, 5^e et 4^e
- 2011 Avec la résidence Chesnaie à Nantes - foyer de jeunes travailleurs
15 heures d'ateliers avec un groupe de dix résidents
- 2009 Avec la résidence Rivoli à la Roche-sur-Yon - foyer de jeunes travailleurs, 15 heures d'ateliers avec un groupe de douze résidents

